

## PRODUCT CATALOGUE

# Cryotop® CL

- 卵子/胚のガラス化保存用のクローズド・システム・デバイスです。
- 液体窒素タンク内で気密性を保持したまま保管でき、感染対策に有効です。
- シート先端の金属部がカバーストローの錘部分に触れることで冷却機能が向上します。



## Cryotop® CL

REF	コード	製品仕様 (カラー)	内容量
81131	CryotopCL(G)	緑	10本/パック
81132	CryotopCL(R)	赤	
81133	CryotopCL(W)	白	
81134	CryotopCL(B)	青	
81135	CryotopCL(Y)	黄	
1000006	C-10	C-10ケーシング(ゴブレット付属)	50本/パック

## 品質管理

無菌試験 / エンドトキシン  $\leq 0.5$  EU/device / Mouse Embryo Assay  $\geq 80\%$  /  
外観及び清浄度 / シート部引張試験  $\geq 5$  N / 滅菌済み  
有効期限 製造日より3年

## RELATED PRODUCTS 関連製品

- アルミブロック (CL) (REF. 84122)
- ストローカッター (REF. 84117)
- シーラー EX-15 (REF. 84118)
- Vitrification Media (REF. 91197/91132)
- Thawing Media (REF. 91198/91142)
- クーリングラック (ハンドル付) (REF. 84016)
- クーリングラック SC (ハンドル付) (REF. 84015)
- Repro Plate-K1 3well (REF. 83010 / 83011)
- Repro Plate-K2 6well (REF. 83016 / 83017)
- Oocyte Cryo Plate (REF. 83061)

改良のため予告なく仕様を変更することがありますのでご了承ください。

## 株式会社北里コーポレーション

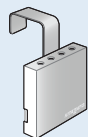
本社 : 〒416-0932 静岡県富士市柳島100番地10  
東京オフィス : 〒105-0012 東京都港区芝大門一丁目1番8号

URL <https://www.kitazato.co.jp/> Mail [info@kitazato.co.jp](mailto:info@kitazato.co.jp)

お電話でのお問い合わせ FAXでのご注文先  
☎ 0120-457-454 ☎ 0120-111-471

# PROTOCOL プロトコール

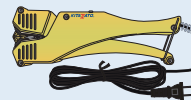
## 必要な機器



アルミブロック



ストローカッター



シーラー

## 凍結

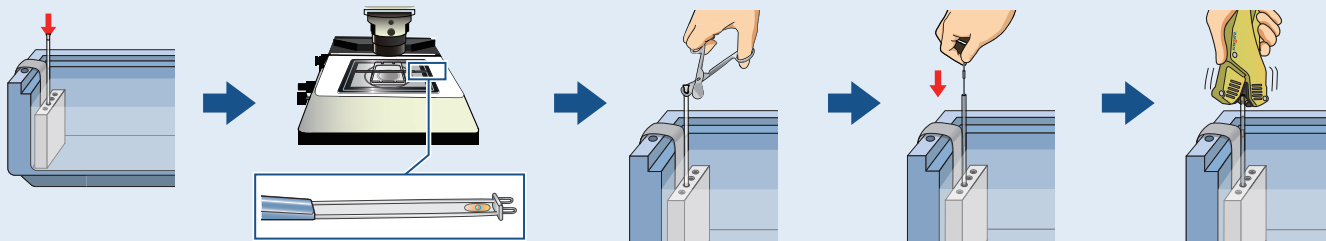
**01** 予めアルミブロックをクーリングラック（凍結用発砲スチロール容器）にセットし、液体窒素に浸漬しておきます。冷却済みのアルミブロックにCryotop® CLのカバーストローを黒線が上になるように立てます。

**02** Cryotop® CLに卵子/胚をのせます。

**03** ストローカッターを用いてカバーストローを黒線部分で開封します。

**04** 開封したカバーストローにCryotop® CLを素早く投入し、開口部をシーラーで密封します。

※密閉後のCryotop® CLは液体窒素外で保持しないでください。密閉された空気が膨張し、破裂する恐れがあります。



## 融解

**01** 冷却済みのアルミブロックにCryotop® CLを卵子/胚が下になるように立てます。

**02** Cryotop® CLの金属部分を目安に、ストローカッターを用いてカバーストローのみを切ります。この際、ストロー上部を軽く回しながら一周させて切ることで、内側のCryotop® CLの柄の部分を持ち取らずに保持できます。

**03** Cryotop® CLの柄が持てることを確認し、ストローカバーからCryotop® CLのみを取り出し素早くTS液中に先端を浸します。

